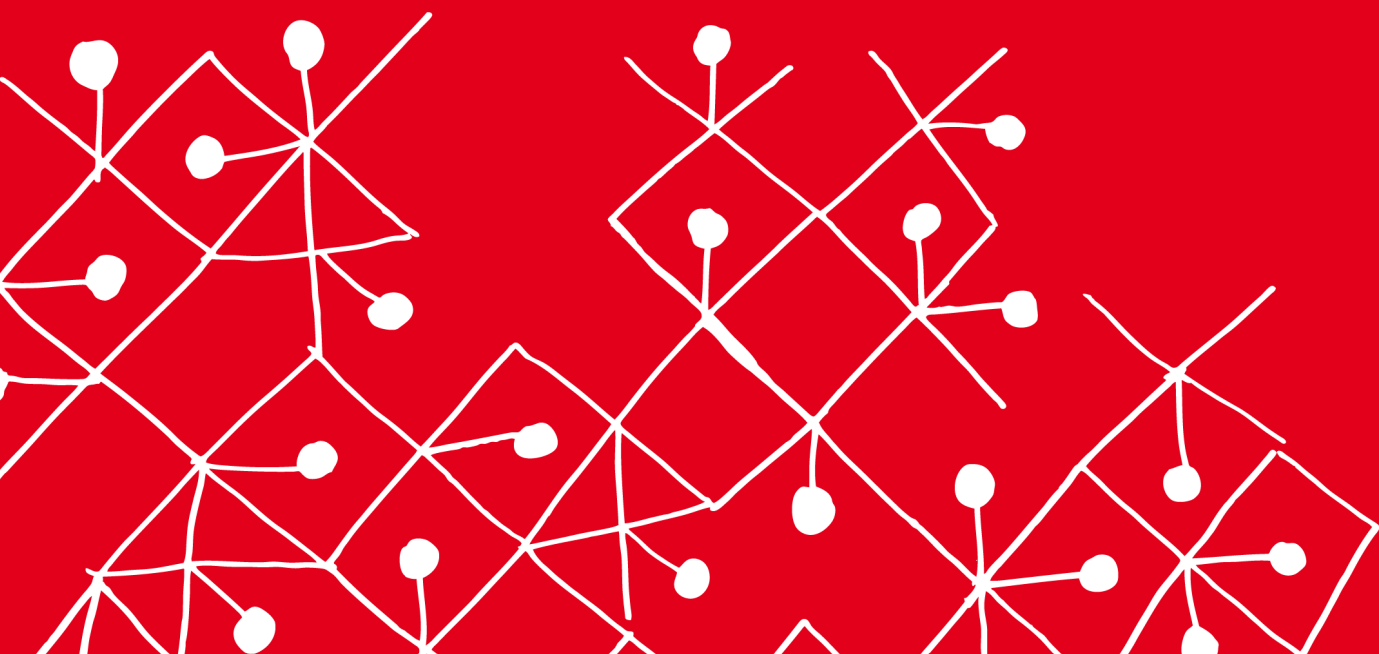


Polska



04-06 октября 2016 г.: IV
Международная выставка
здравоохранения «WINE 2016»,
Варшава

2016-04-21 13:31:29



Выставка «WIHE Hospital» направлена на то, чтобы представить последние достижения медицины и высоких медицинских технологий.

Выставка охватывает различные сферы, начиная от медицинского оборудования различной направленности, IT-решений в области медицины и телемедицины до медицинской мебели и расходных материалов к дезинфекции и стерилизации.

Мы рады пригласить вас на многочисленные сопутствующие мероприятия: конференции, семинары, посвященные анестезиологии, радиологии, управлению медицинских учреждений, европейских фондов, а также курсы для медсестер и акушерок.

В 2015 в октябре состоялась третья по счету выставка. Это было самое большое и продуктивное мероприятие в области здравоохранения на территории Мазовецкого воеводства.

На последнем мероприятии были представлены экспоненты из 10 стран мира, среди которых были: Германия, Турция, Пакистан, Венгрия и Италия, в результате чего, присутствовало более двух тысяч профессиональных посетителей.

Кроме того, в выставке приняли участие многочисленные профессора из медицинских университетов Варшавы и Лодзи, а также медицинские работники - представители Французского общества лучевой терапии и экономической палаты Польши. «WIHE» - это не просто выставка. Ежегодно проект сопровождается серией конференций, семинаров и деловых встреч.

Организатор:

Lentewenc Sp. г о.о (ООО)

5/37 Skwer Wyszyńskiego ул., 01-015 Варшава, Польша

Менеджер проекта в Польше:

Тел .: 0048 22 395 66 97

a.falat@lentewenc.pl

Место проведения:

EXPO XXI

12/14 Prądzyńskiego ул., 01-222 Варшава, Польша

Веб-сайт:

www.wihospital.pl/main/



INNOWACYJNA GOSPODARKA
NARODOWA STRATEGIA SPÓJNOŚCI



**MINISTERSTWO
ROZWOJU**

UNIA EUROPEJSKA
EUROPEJSKI FUNDUSZ
ROZWOJU REGIONALNEGO



Projekt jest współfinansowany przez Unię Europejską ze środków Europejskiego Funduszu Rozwoju Regionalnego